

# نار في المقلّي

## للطالب

إقرأ القطعة التالية وأجب عن الأسئلة .

دعت دُنيا صديقاتها إلى وجبة عشاء . قرّرت الصّدِيقَات أن يقمن بإعداد بطاطا مقلّية (تشيپس)، ولهذا الغرض قشّرن بطاطا، غسلن البطاطا وخرّطنها . قامت أمّ دنيا بوضع مقلّي يحتوي على زيت على الغاز وأشعلت الغاز، تحت المقلّي، بواسطة عود ثقاب . بينما انتظرن حتّى يسخن الزيت، قمن بتحضير السّلطة .

فجأة علا لهيب من داخل المقلّي : لقد اشتعل الرّيت الذي في المقلّي .

"أُخْرِجَن جميعاً من المطبخ!" قالت أمّ دنيا، "هذا اللّهب خطير، وقد تنتشر النّار" .

إبتعدت الصّدِيقَات عن النّار . لبست أمّ دنيا قفّازاً مقاوماً للنّار (قفّازاً لا تستطيع النّار أن تحرقه) في يدها . أغلقت حنفيّة الغاز، غير أنّ النّار في المقلّي ظلّت مشتعلة . بيدها المغطاة بالقفّاز قامت أمّ دنيا بحمل غطاء كبير وغطّت بواسطته المقلّي بسرعة . لقد انطفأت النّار خلال برهة قصيرة .

قالت أم دنيا: "كنت مشغولة بإعداد السّلطة، ونسيت المقلّي . لقد أبقيت المقلّي مع الرّيت مدّة طويلة على النّار" .

"وماذا بهمّ كم من الوقت أبقيت المقلّي مع الرّيت على النّار؟" سألت دنيا .

شرحت لها أمّها: "من أجل تحضير التشيپس هنالك حاجة إلى زيت ساخن، ولكن ليس ساخناً أكثر من اللازم . عندما يسخن الرّيت أكثر من اللازم فإنّه يشتعل" .

تحدّثت دنيا وصديقاتها عن أقوال الأم .

تذكّرت دنيا ما تعلّمته في درس العلوم والتكنولوجيا، وقالت :

"من الواضح لماذا نشبت النّار في المقلّي . تتحقّق هنا كلّ الشّروط الضروريّة للاشتعال" .



1. أ. ثلاثة شروط يجب أن تتحقق بنفس الوقت لكي يحدث اشتعال (مثلث الاشتعال).  
الشروط الضرورية للاشتعال هي:

شروط أ. \_\_\_\_\_

شروط ب. \_\_\_\_\_

شروط ج. \_\_\_\_\_

ب. في مطبخ أمّ دنيا توفرت الشروط الضرورية للاشتعال.  
إختر من مخزن الكلمات الكلمة أو الكلمات الملائمة لكل شرط من الشروط التي  
توفرت في المطبخ، بحسب ما كتبت في البند "أ".

شروط أ كان \_\_\_\_\_

شروط ب كان \_\_\_\_\_

شروط ج كان \_\_\_\_\_

مخزن كلمات: قفاز، زيت، غاز مشتعل، مقلى، هواء المطبخ

2. لو كان في المقلى ماء بدل الزيت، وكان الماء قد بقي مدة طويلة على النار،  
هل كان الماء سيشتعل؟

ضع دائرة حول الإجابة الصحيحة:

نعم / لا

علّل إجابتك: \_\_\_\_\_

\_\_\_\_\_



3. أعد قراءة الفقرة الثالثة في الصفحة الأولى .  
أشر في الجدول التالي إلى ثلاث خطوات قامت بها أم دنيا وشرح لماذا قامت بكل خطوة .

الخطوة	لماذا قامت الأم بالخطوة
أ.	
ب.	
ج.	

4. قالت دنيا إنه بالإمكان إطفاء النار أيضاً لو قامت الأم بنقل المقلّي من الغاز إلى "الشّيش".  
حتى متى كانت النار ستواصل الاشتعال لو قامت الأم بنقل المقلّي إلى "الشّيش" ؟  
( أشر بـ ✓ بجانب الإجابة الصحيحة )

\_\_\_\_\_ حتى ينفد الأكسجين

\_\_\_\_\_ حتى يحترق الزيت كلياً

\_\_\_\_\_ حتى يبرد الزيت

5. قالت شيرين: " كان عليك أن تصبب الماء على المقلّي المشتعل ".  
عارضتها كلارا وقالت: " تقول أمي إنه ممنوع صبّ الماء على الزيت المشتعل . هذا خطير جداً، فالنار قد تنتشر إلى أماكن أخرى .

لماذا قد تنتشر النار إلى أماكن أخرى؟

---

---



6. واصلت دنيا وصديقاتها الحديث عمّا حدث .

قالت كلارا: " مرّة اشتعل الزيت في المقلّي لدينا في البيت، فسكب أبي الزيت في المغسلة".

قالت لمياء: " سمعتُ إنّه يمكن إطفاء النّار بواسطة منشفة مبلّلة جدًّا".

قالت ميسون: " يوجد لدينا مطفأة تحت المغسلة في المطبخ. إذا نشبت نار نستخدمها".

أمامك جدول. في كلّ سطر من "أ" حتّى "د"، أكتب في الخانة الفارغة الإجابة عن السؤال الذي

في رأس العمود، بحسب المعلومات الواردة في السؤال 4 وبحسب مقدّمة السؤال 6.

إستعن بالمثل في السّطر الأوّل في الجدول (إقتراح أمّ دنيا).

من اقترح الطريقة؟	ما هي الطريقة؟	ما هو شرط الاشتعال الذي تمّ إبعاده؟ *	ما هو الخطر في هذه الطريقة (إذا لم يكن خطر فاذا ذكر ذلك)
أم دنيا	تغطية المقلّي بغطاء مُحكم الإغلاق	أكسجين	قد نصاب بحروق
أ. دنيا			– قد يتشقق الشايش بسبب الحرارة – قد تنتقل النّار إلى مكان آخر
ب. أبو كلارا		مادّة قابلة للاشتعال	
ج. لمياء			قد تشتعل المنشفة
د. ميسون			

\* يمكن ذكر نفس شرط الاشتعال أكثر من مرّة



7. من بين الطّرق الواردة في الجدول، ما هي الطّريقة الأنجع والأكثر أماناً لإطفاء النّار؟

---

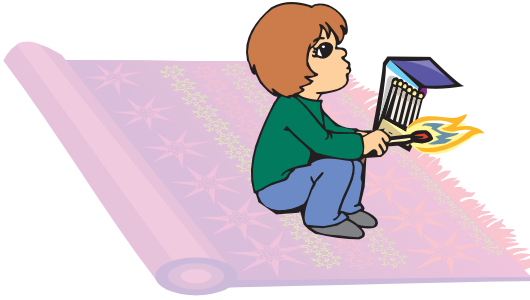
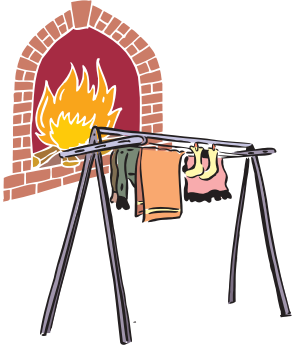
---



8. الحرائق لا تحدث من تلقاء ذاتها، وإنما تندلع عندما تجتمع عدّة شروط تؤدّي إلى الاشتعال.

أمامكم 9 رسومات.

أ. ضع دائرة حول الرسومات التي تصف وضعاً قد تندلع فيه نار.



ب . بحسب الرسومات التي أشرت إليها، أكتب ثلاث قواعد مُفصّلة بوضوح لمنع الحرائق .  
إستعن بالمثل التالي :

ممنوع التدخين في محطات الوقود، لأنّ النّار قد تُشعل أبخرة الوقود .

.1

.2

.3

