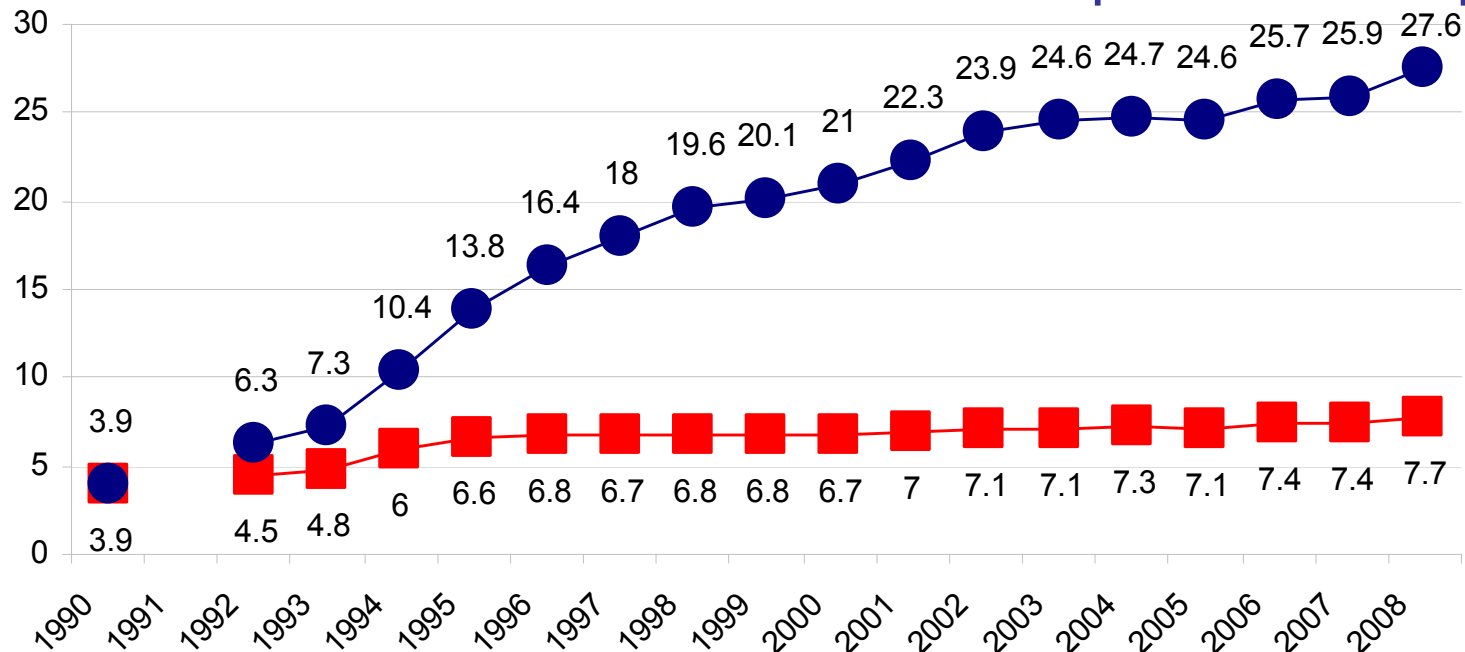


# תקציב משרד החינוך בשנת 2008

## התקציב במחירים קבועים ושוטפים 2008-1990

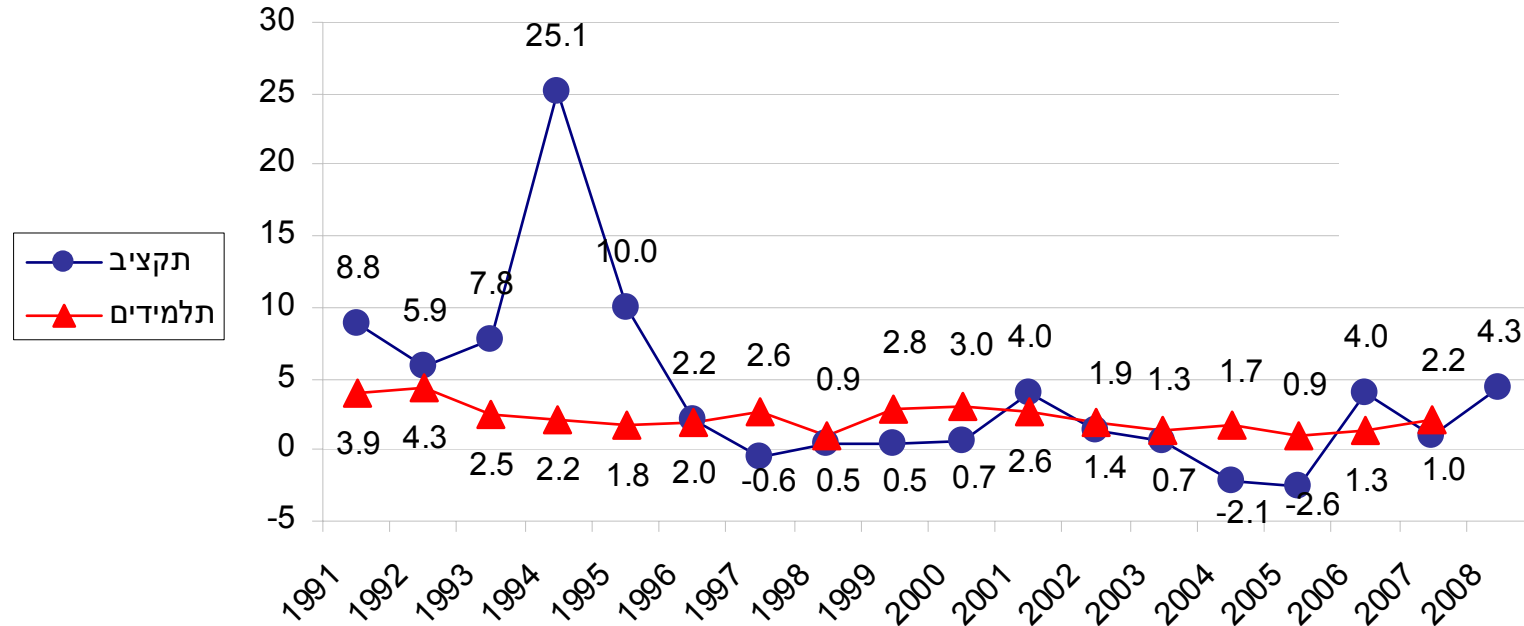


### מקרא

- התקציב במחירים שוטפים
- התקציב במחירים קבועים (מחירי 1990)

מקור הנתונים: משרד החינוך, המינהל לכלכלה ותקציבים.

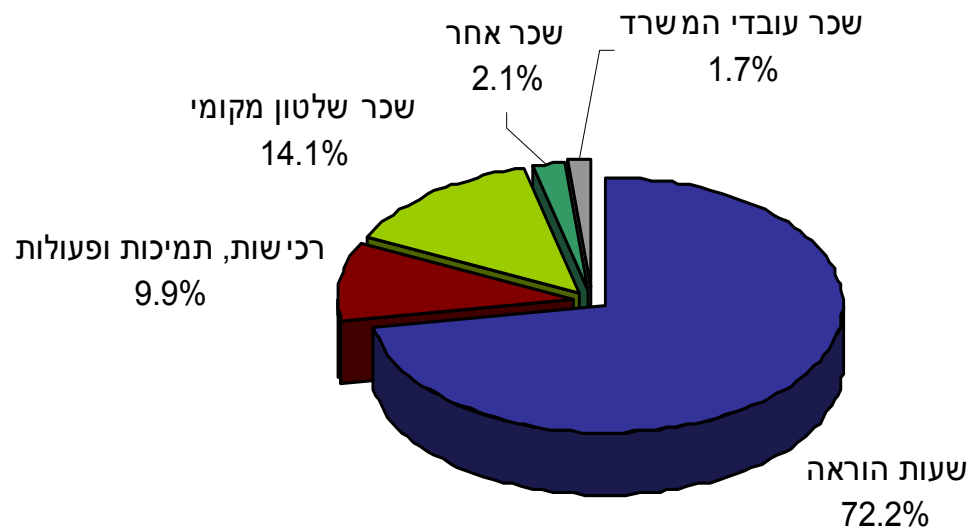
# השינוי השנתי במספר התלמידים\* ובתקציב משרד החינוך (באחוזים)



בגרף זה נמדד השינוי (באחוזים) בכל שנה לעומת השנה הקודמת. בין 1991 ל-1996 גדל תקציב משרד החינוך (במחירים קבועים) בקצב מהיר יותר מהגידול במספר התלמידים. בשנת 2007 חלה ירידה בשיעור השינוי בתקציב לעומת השינוי במספר התלמידים.

\* תלמידים - תלמידים במסגרות של משרד החינוך, כולל חינוך קדם-יסודי, בתי-ספר, ומוסדות להכשרת מורים וגנות.  
 \*\* משנת 1999 ואילך נערכו שינויים תכופים ומשמעותיים במבנה המשרד, החישוב של השינוי השנתי התקציבי נעשה על בסיס של מבנה אחיד למשרד בשנים עוקבות.

# התקציב הרגיל של משרד החינוך 2008 לפי מיון כללי



# תקציב משרד החינוך והשתתפותו בתקציבי השלטון המקומי לפי תחומי פעולה - 2008

| מזה: השתתפות בתקציב השלטון המקומי |         |           | סה"כ התקציב של המשרד |            |                         |
|-----------------------------------|---------|-----------|----------------------|------------|-------------------------|
| אחוז ההשתתפות מרלל התקציר         | באחוזים | באלפי ש"ח | באחוזים              | באלפי ש"ח  |                         |
|                                   |         |           |                      | 27,577,742 | סה"כ התקציב הרגיל       |
| 25.8%                             | 100.0 % | 6,936,061 | 100.0%               | 26,877,741 | התקציב ללא רזרבה        |
|                                   |         |           |                      | 700,001    | הרזרבה להתייקרות        |
| 26.9%                             | 99.2 %  | 6,882,768 | 95.2%                | 25,582,464 | החינוך הפורמלי*         |
| 1%                                | 0.07 %  | 4,620     | 1.6%                 | 444,486    | החינוך הבלתי-פורמלי**   |
| 7.8%                              | 0.7 %   | 48,673    | 3.2%                 | 850,791    | האמכלות ויחידות המטה*** |

בשנת 2008 משרד החינוך השתתף בתקציבי הרשויות המקומיות בסך של 6.9 מיליארדי ש"ח. סכום זה מהווה 25.8% מתקציב המשרד (ללא רזרבה).

\* כולל מינהל מורים, המינהל הפדגוגי, החינוך הקדם-יסודי, החינוך היסודי, החינוך העל-יסודי, החינוך ההתיישבותי, החינוך העצמאי והמוכר, הסעות הצטיידות ופיתוח.

\*\* כולל תרבות יהודית, טלויזיה חינוכית ומוסדות תורניים.

\*\*\* כולל עובדי המשרד.

מקור הנתונים: משרד החינוך. המינהל לכלכלה ולתקציר.



# ההוצאה הלאומית לחינוך

ההוצאה הלאומית השוטפת לחינוך לתלמיד (ש"ח, מחירים שוטפים)\*

| 2006 (אומדו)             |            | 2003   | 2000   | 1996   |                     |
|--------------------------|------------|--------|--------|--------|---------------------|
| מזה, ההוצאות של משקי בית | כלל ההוצאה |        |        |        |                     |
| 3,000                    | 14,000     | 12,500 | 12,100 | 9,100  | חינוך קדם-יסודי**   |
| 1,000                    | 18,000     | 16,400 | 15,400 | 11,300 | חינוך יסודי         |
| 6,000                    | 22,000     | 19,900 | 19,200 | 15,600 | חינוך על-יסודי      |
| 12,000                   | 32,000     | 30,100 | 30,200 | 22,500 | חינוך על-תיכוני     |
| 12,000                   | 44,000     | 40,700 | 42,300 | 35,200 | מוסדות להשכלה גבוהה |

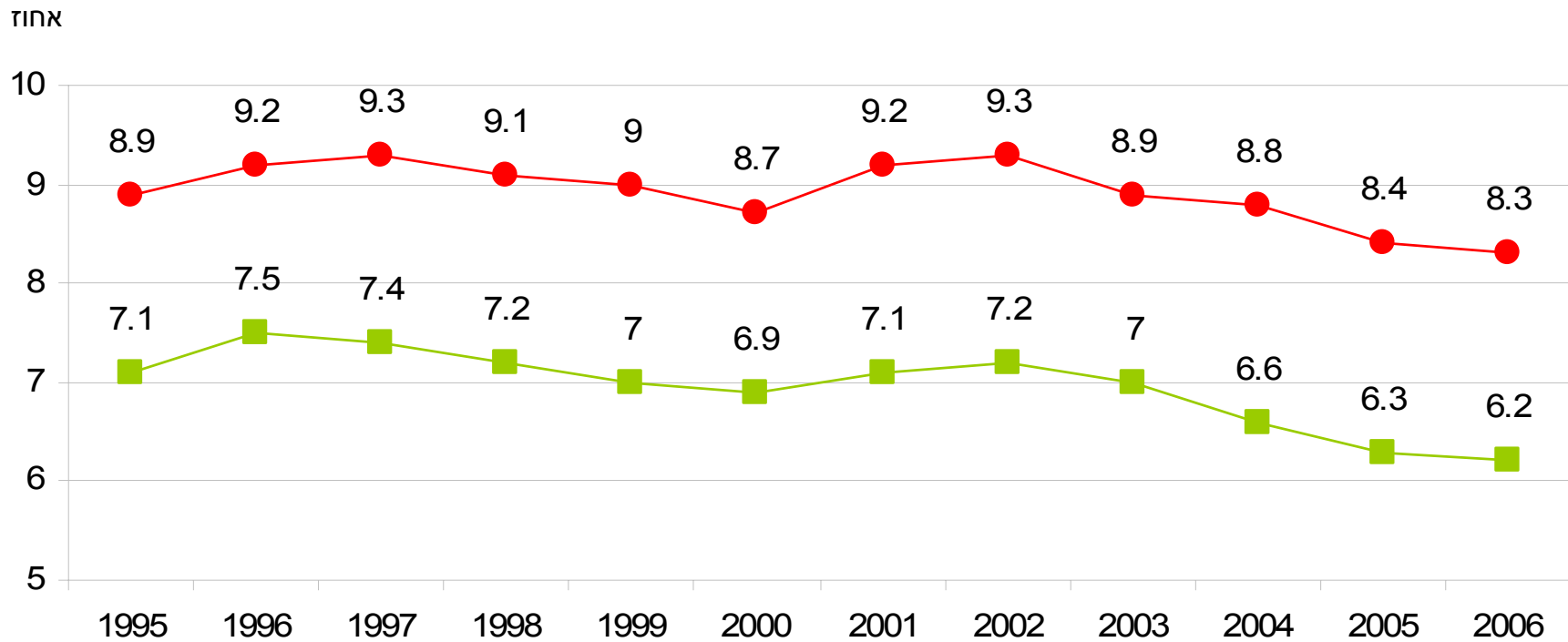
ההוצאה השוטפת לתלמיד בחינוך העל-יסודי בשנת 2006 הגיעה ל-22,000 ש"ח, יותר מההוצאות לתלמיד בחינוך היסודי והקדם-יסודי.

ההוצאה של משקי הבית לתלמיד בחינוך העל-יסודי היתה כ-6,000 ש"ח בשנה זו.

\* ההוצאות כוללות גם שיעורים פרטיים, אך לא כוללות ספרי לימוד ומכשירי כתיבה שניקנו על ידי משקי בית.  
\*\* כולל גנים פרטיים.

מקור הנתונים: לשנים 2000, 2003, 1996, - הלמ"ס, לשנת 2006 - משרד החינוך, תחום כלכלה וסטטיסטיקה.

# ההוצאה הלאומית והציבורית לחינוך כאחוז מהתוצר המקורי הגולמי (תמ"ג)



## מקרא

ההוצאה הלאומית לחינוך



ההוצאה הציבורית\* לחינוך



ההוצאה הלאומית לחינוך מהווה 8%-9% מתוך התוצר המקומי הגולמי.  
ההוצאה הציבורית לחינוך מהווה 6%-7% מתוך התוצר המקומי הגולמי.  
משנת 2003 יש ירידה בחלקה של ההוצאה הלאומית לחינוך בהשוואה לתמ"ג.

• ממשלה, רשויות מקומיות ומוסדות לאומיים (כגון הסוכנות היהודית).

מקור הנתונים: עיבוד מנתוני הלשכה המרכזית לסטטיסטיקה (הלמ"ס).