

שמי: _____
 הכיתה שלי: _____
 בית הספר שלי: _____



תופעות ושינויים בסביבה הקרובה

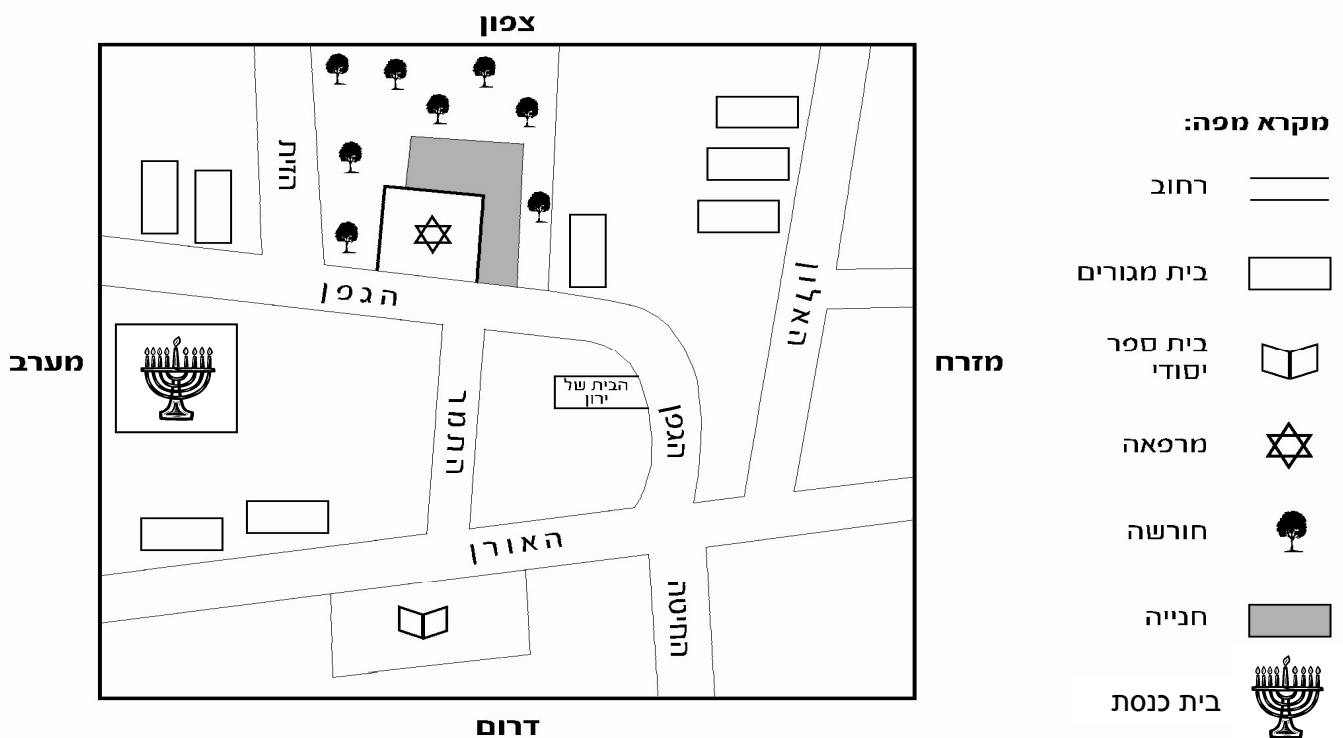
3.4

3.4.2

חלק ב – שינויים סביבנו

לפניכם מפה של הסביבה הקרובה לביתו של ירון.
 התבוננו במפה ובמקרא המפה והשיבו על השאלות שבעמודים הבאים.

מפת הסביבה הקרובה לבית של ירון



כל 1 ס"מ במפה = 20 מטר במציאות

1. א. אתרו במפה את הבית של ירון. סמנו אותו בצבע אדום.
 ב. רשמו באיזה רחוב הוא נמצא.

2. בסביבה הקרובה לבית של ירון יש שלושה מוסדות ציבור.
 א. אתרו אותם במפה וסמנו אותם בצבע כחול.
 ב. מוסדות הציבור שאיתרתי במפה הם:

1. _____ 2. _____ 3. _____

קטע א

בשטח הפנוי, הנמצא בין רחוב הגפן לרחוב האורן, נבנו בתים חדשים.
 בבתים האלה גרים עכשיו תושבים חדשים.

3. במפה לא סומנו עדיין הבתים החדשים האלה.

הוסיפו (שרטטו) אותם במקום המתאים (היעזרו בסימנים המופיעים במקרא המפה).

4. א. אילו שינויים קרו בסביבה של ירון, על פי קטע א? _____

ב. כיצד השינויים האלה ישפיעו, לדעתכם, על האנשים הגרים בסביבה הקרובה? כתבו 2 דברים לפחות. _____

ג. האם, לדעתכם, ירון יהיה מרוצה מהשינויים האלה? מדוע? _____

5. הנהלת קופת חולים החליטה לצרף למרפאה שני רופאים ולבנות עבורם שני חדרים לקבלת החולים.

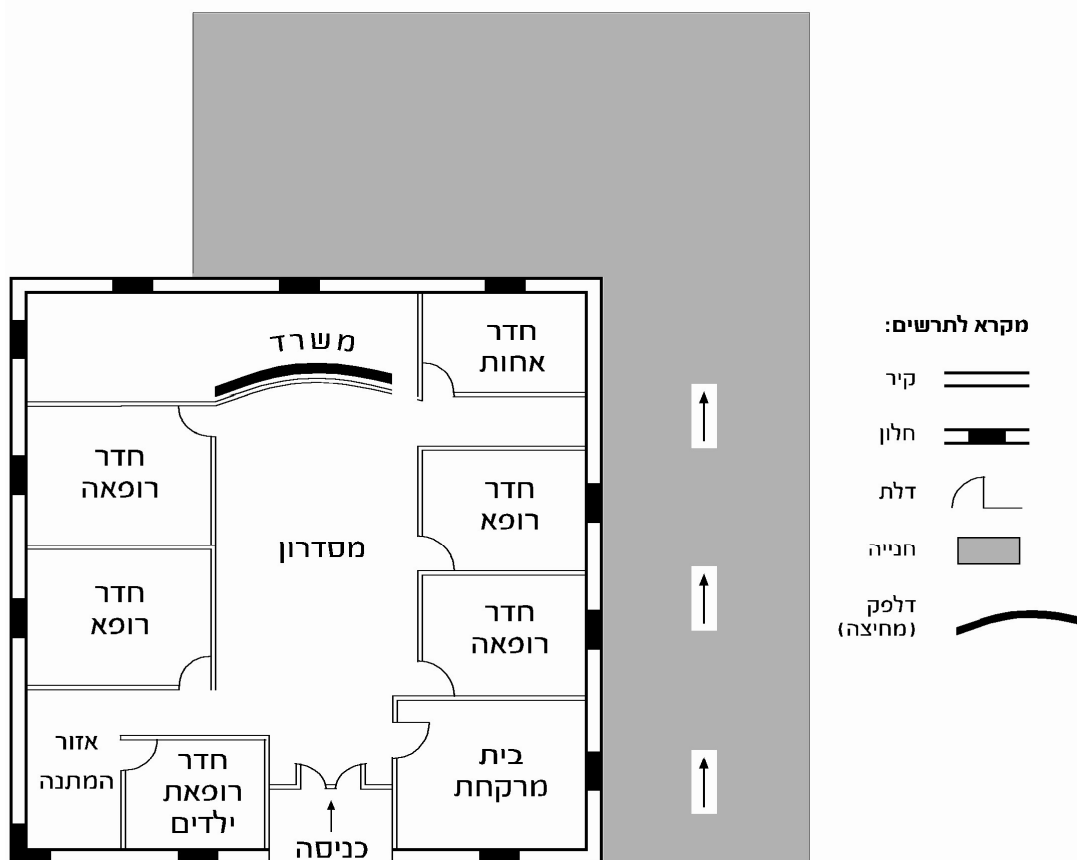
א. מדוע התקבלה החלטה זו בהנהלת קופת חולים? _____

ב. אילו מוסדות ציבור אחרים רצוי, לדעתכם, להוסיף או להרחיב בעקבות השינויים שחלו? כתבו 2 לפחות. _____

6. לפניכם תרשים של המרפאה.

התבוננו בו וכתבו מה מכילה המרפאה.

תרשים המרפאה והחנייה



כל ס"מ בתרשים = 2 מטר במציאות

7. המהנדס, שאליו פנו, הציע לבנות את שני החדרים החדשים בשטח של מסדרון המרפאה.

א. הסבירו מדוע, לדעתכם, הציע המהנדס לבנות אותם במקום הזה.

ב. התבוננו בתרשים ושרטטו בצבע כחול את החדרים שהציע המהנדס להוסיף (שימו לב שתהיה גישה לכל חדרי המרפאה).

8. מנהלת המרפאה התנגדה להצעת המהנדס. היא הציעה להרחיב את המרפאה ולבנות את שני חדרי הרופאים על חלק משטח החנייה. כמו כן, היא הציעה לקשר את החדרים האלה במסדרון אל המשרד.

א. מדוע, לדעתכם, התנגדה מנהלת המרפאה להצעה של המהנדס? _____

ב. אתרו בתרשים היכן הציעה מנהלת המרפאה לבנות את חדרי הרופאים. **שרטטו** אותם בצבע אדום (זכרו שעל החדרים להיות מקושרים במסדרון למשרד).

ג. מהו, לדעתכם, **היתרון** בהצעה של מנהלת המרפאה? _____

ד. מהו, לדעתכם, **החיסרון** בהצעה של מנהלת המרפאה? _____

ה. באיזו הצעה אתם תומכים: של המהנדס או של מנהלת המרפאה? _____
הסבירו מדוע. _____

קטע ב

9. **היו תושבים ותיקים שהתנגדו לשינוי הצפוי במרפאה. הם טענו שהתושבים החדשים יכולים להשתמש במרפאה אחרת הנמצאת באזור מרוחק יותר.**

א. מי המתנגדים לשינוי המבנה של המרפאה? _____
מדוע, לדעתכם, הם התנגדו? _____

ב. מה יכולים התושבים החדשים לענות לטענת המתנגדים? _____

10. גם בסביבה הקרובה לבית שלכם מתרחשים בוודאי שינויים.

א. תארו שינוי אחד שהתרחש בזמן האחרון.

פרטו: האם השינוי הוא זמני או מתמשך.

ב. כתבו והסבירו: במה השפיע השינוי הזה עליכם או על סביבתכם: לחיוב (לטובה) ולשלילה (לרעה).
