

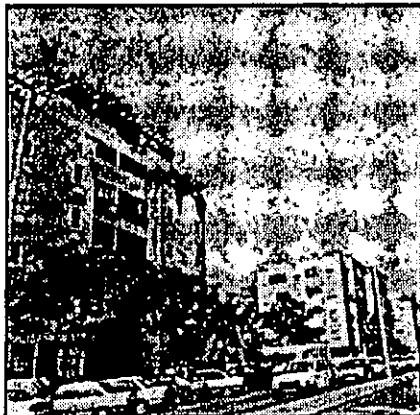


_____ אי:

_____ הכיתה שלי:

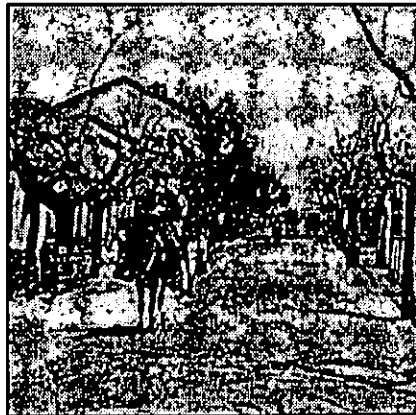
אז והיום

היום



כך נראתה רחוב בעיר פתח-תקווה כיום.

אז*



כך נראתה רחוב בעיר פתח-תקווה
בימיה הראשונים.

1. השוו בין התמונות ורשמו 3-4 הבדלים ביניהן:

היום	אז	
		1.
		2.
		3.
		4.

01 _____

02 _____

03 _____

04 _____

* התמונה באדיבות סמי פראג', פתח-תקווה.



2. על-פי התמונות, אילו שינויים חלו בפתח-תקווה במשך השנים?

סימול
מחשב
05

3. בחרו באחת התמונות וכתבו מה היו היתרונות והחסרונות של החיים בתקופה המתוארת בתמונה שבחרתם.

בחרתי בתמונה _____
א. היתרונות: _____

ב. החסרונות: _____

4. באיזו משתי התקופות המתוארות בתמונות הייתם אתם מעדיפים להיות? נמקו.

06

07





04/01

אז והיום

מאפיינים

היבט: היסטורי

נושא משנה: השינויים שחלו בתחומים שונים

מספר פריט	דרישה קוגניטיבית	קושי הפריט
01	מדרש תמונה (הבדלים בין תמונות)	קל
02	מדרש תמונה (הבדלים בין תמונות)	קל
03	מדרש תמונה (הבדלים בין תמונות)	בינוני
04	מדרש תמונה (הבדלים בין תמונות)	קשה
05	הסקת מסקנות ממדרש התמונה (הסתמכות על נתוני התמונות)	קשה מאוד
06	א. פרשנות של ממצאי מדרש התמונה ב. פרשנות של ממצאי מדרש התמונה	קשה מאוד קשה מאוד
07	הבעת עמדה עליסמך ידע שנרכש	קשה

הכנות לביצוע המשימה: אין.

טווח הזמן: קצר - במסגרת שיעור.

תיאור המשימה

התלמיד מתבקש לערוך השוואה בין שתי תמונות המתארות את אותו יישוב לפנים וכיום. עליו לזהות עד 4 הבדלים ולצייןם בטבלה, ולהסיק מהנתונים שלו על מגמות שחלו במשך השנים. כמו כן, עליו לציין, עליסמך ההשוואה, מהם היתרונות והחסרונות של החיים בכל אחת מן התקופות הנידונות, ולהביע עמדה מנומקת ביחס להעדפתו את החיים בכל אחת מן התקופות.

תשובות וקשיים נפוצים

תלמידים מתקשים בהסקת מסקנות, בפרשנות, בהבעת עמדה, ובכל מה שדורש חריגה מהנתונים המוצגים להם. כאשר הם מתבקשים לפרש נתונים או להסיק מהם מסקנות, הם נוטים לחזור ולתאר את הנתונים הגולמיים.



מפתח התשובות

04/01

מפתח הציונים	תשובות שגויות	תשובות נכונות	דרגת קושי	שאלה	פריט
<p>השיב 5-4 תשובות נכונות - 2 נקודות</p> <p>השיב 3-1 תשובות נכונות - נקודה אחת, לא ענה - 0 נקודות</p>		<p>התשובה הנכונה צריכה לכלול: תחבורה, סוסים - מכוניות בתים נמוכים - גבוהים דרכי עפר - כבישים אין תאורת חשמל - יש תאורת חשמל אין מדרכות - יש מדרכות</p>	<p>קל</p> <p>קל</p> <p>בינוני</p> <p>קשה</p>	1	04-01
<p>הסיק מסקנות על מגמת הפיתוח העירוני - 2 נקודות חזר על השינויים שאובחנו בשאלה הקודמת תוך ציון המגמה לעיור - נקודה אחת, לא ענה - 0 נקודות</p>		<p>השינויים שחלו בפתח תקווה מראים שפתח תקווה הפכה ממושבה לעיר</p>	קשה מאוד	2	05



04/01

פריט	שאלה	דרגת קושי	תשובות נכונות	תשובות שגויות	מפתח הציונים
06	3	קשה מאוד	היתרונות: חיים מודרניים, חשמל לתאורה ולהפעלת מכונות, תחבורה מודרנית, בנייה לגובה, החסרונות: זיהום, צפיפות; התשובה צריכה להתייחס לאחת מן התמונות, והתלמיד צריך למנות הן חסרונות הן יתרונות המתייחסים לאותה התמונה	ציון יתרונות של התמונה האחת וחסרונות של התמונה האחרת	השיב תשובה מלאה המציינת יתרונות וחסרונות של אותה תמונה - 2 נקודות אחר, לא ענה - 0 נקודות
07	4	קשה	בחירה מנומקת, נימוקים של אוהבי סביבה ואוהבי קדמה, וכן: תשובה המציינת שכל תמונה מייצגת תקופה שיש לה הן יתרונות הן חסרונות		בחר בחירה מנומקת - 2 נקודות אחר, לא ענה - 0 נקודות