



\_\_\_\_\_: אי

\_\_\_\_\_: היתה אי

### פיתוח מול שימור

לתלמידים: את המשימה הזו קחו הפיתה והחזירו כעבור שלושה ימים.



באחת השכונות הוותיקות בעיר נמצא הבית הראשון שנבנה בשכונה - "בית הראשונים", בבעלותה של משפחת מטלון. הבית, והמגרש שעליו הוא עומד, נתרמו על ידי המשפחה לצורכי ציבור. בעירייה מתקיים דיון בשאלה: מה לעשות במגרש ובבית שתרמה המשפחה?



החברה הקבלנית "סביוני החוף" הגישה לעירייה הצעה להרוס את הבית ולבנות על המגרש מתנ"ס (מרכז תרבות, נופש וספורט) עבור תושבי השכונה, במקום הבית הישן.

ערכו משאל בקרב הורכים, שכנים ומכרים, ובקשו את חוות דעתם על הבעיה שהועלתה לדיון.

שאלו 5 אנשים לפחות, ורשמו את חוות דעתם.

1. \_\_\_\_\_
2. \_\_\_\_\_
3. \_\_\_\_\_
4. \_\_\_\_\_
5. \_\_\_\_\_

1. האם לרוב המבוגרים (3 או יותר) יש אותה דעה?

\_\_\_\_\_

אם כן, מהי?

\_\_\_\_\_  
\_\_\_\_\_  
\_\_\_\_\_

כמה אנשים חושבים כך?

\_\_\_\_\_



01 \_\_\_\_\_

02 \_\_\_\_\_

03 \_\_\_\_\_

04 \_\_\_\_\_

2. אם הדעות שונות: מהן, לדעתכם, הסיבות לכך?

---

---

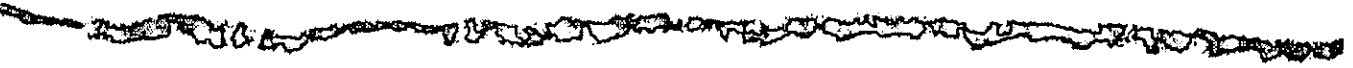
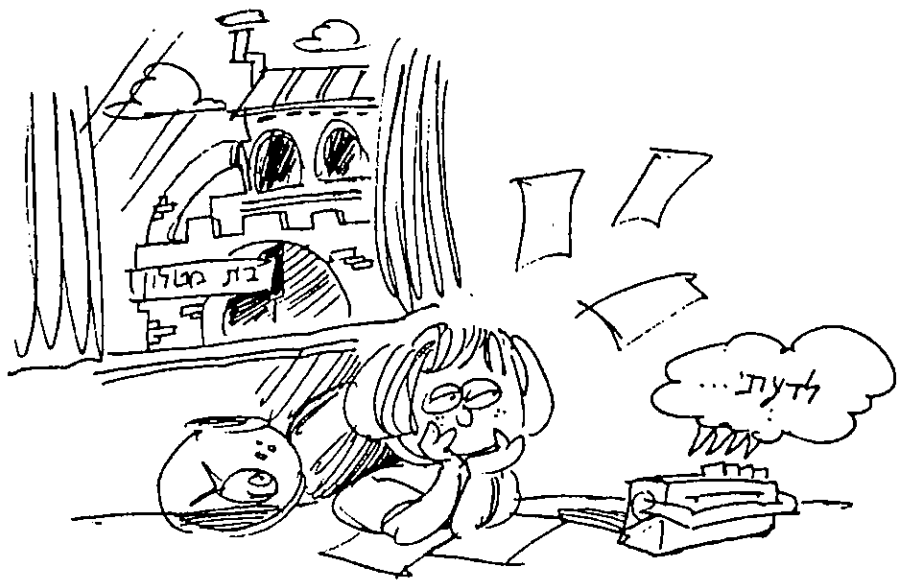
---

---

---

---

---





04/05

## פיתוח מול שימור

### מאפיינים

היבט: היסטורי

נושא משנה: איכות הסביבה

מספר פריט	דרישה קוגניטיבית	קושי הפריט
01	איסוף נתונים	בינוני
02	הסקת מסקנות	בינוני
03	הסקת מסקנות	בינוני
04	הסקת מסקנות	בינוני
05	פרשנות	קשה

**הכנות לביצוע המשימה:** המורה נותן הסבר קצר על המשימה ומבקש להחזיר את דפי המשימה לאחר שבוע.

**טווח הזמן:** ארוך - במשך שבוע ימים.

### תיאור המשימה

המשימה עוסקת בתוכן החברתי-היסטורי, בנושא משנה הקשור בדילמת פיתוח מול שימור אתרים היסטוריים.

המטלה בודקת את יכולת התלמידים לאסוף נתונים באמצעות משאל דעת קהל, לסווג את תשובות הנשאלים, לסכם נתונים אלו ולפרשם.

על התלמיד לדעת מהו המושג "רוב". עליו לקבוע מהו הרוב עלידי ספירה, ועליו לנסות ולהציע הסבר לשונות בתוצאות המשאל.

### תשובות וקשיים נפוצים

המשימה בינונית בקושייה. כשני שלישים מן התלמידים מתמודדים עמה בהצלחה. הקושי העיקרי קשור לכך שהמושג "רוב" אינו מוגדר דיו. יש נטייה בקרב תלמידים "להמציא" נתונים או לעוות תוצאות בהתאמה לדעותיהם האישיות.

קושי נוסף עולה כאשר התלמידים מתבקשים לנמק את הסיבה לשונות בדעות האנשים.



04/05

## מפתח התשובות

פריט	שאלה	דרגת קושי	תשובות נכונות	תשובות שגויות	מפתח הציונים
01	1	בינוני	4 או 5 דעות בשמם של אנשים שונים, המתייחסות לבעיה שהוצגה	הביע דעות שונות משלו ולא הביא דעות אחרים שנאספו במשאל	הביא 4 או 5 דעות רלוונטיות - 2 נקודות הביא פחות מ-4 דעות רלוונטיות - נקודה אחר, לא ענה - 0 נקודות
02	2	בינוני	הבין את משמעות המילה "רוב" (3 מתוך 5) וענה תשובה התואמת את הנתונים שאסף		השיב תשובה המסתמכת על הנתונים ומעידה על הבנת המושג "רוב" - 2 נקודות אחר, לא ענה - 0 נקודות
03	3	בינוני	תשובה התואמת את הנתונים שנאספו		השיב תשובה תואמת לנתונים - 2 נקודות אחר, לא ענה - 0 נקודות
04	3	בינוני	מספר התואם את הנתונים שנאספו		ציין מספר תואם לנתונים - 2 נקודות אחר, לא ענה - 0 נקודות



04/05

פריט	שאלה	דרגת קושי	תשובות נכונות	תשובות שגויות	מפתח הציונים
05	4	קשה	תשובה המציינת את הסיבה לשונות של הדעות: שונות רגילה הקיימת בין אנשים, שונות הנובעת מאינטרסים של אנשים בגיל שונה ובעלי מקצועות שונים וכדומה		ציין סיבה אחת או יותר לשונות - 2 נקודות אחר, לא ענה - 0 נקודות